

# KURS SPELEO 2015

Speleoklub Warszawski  
Stowarzyszenie

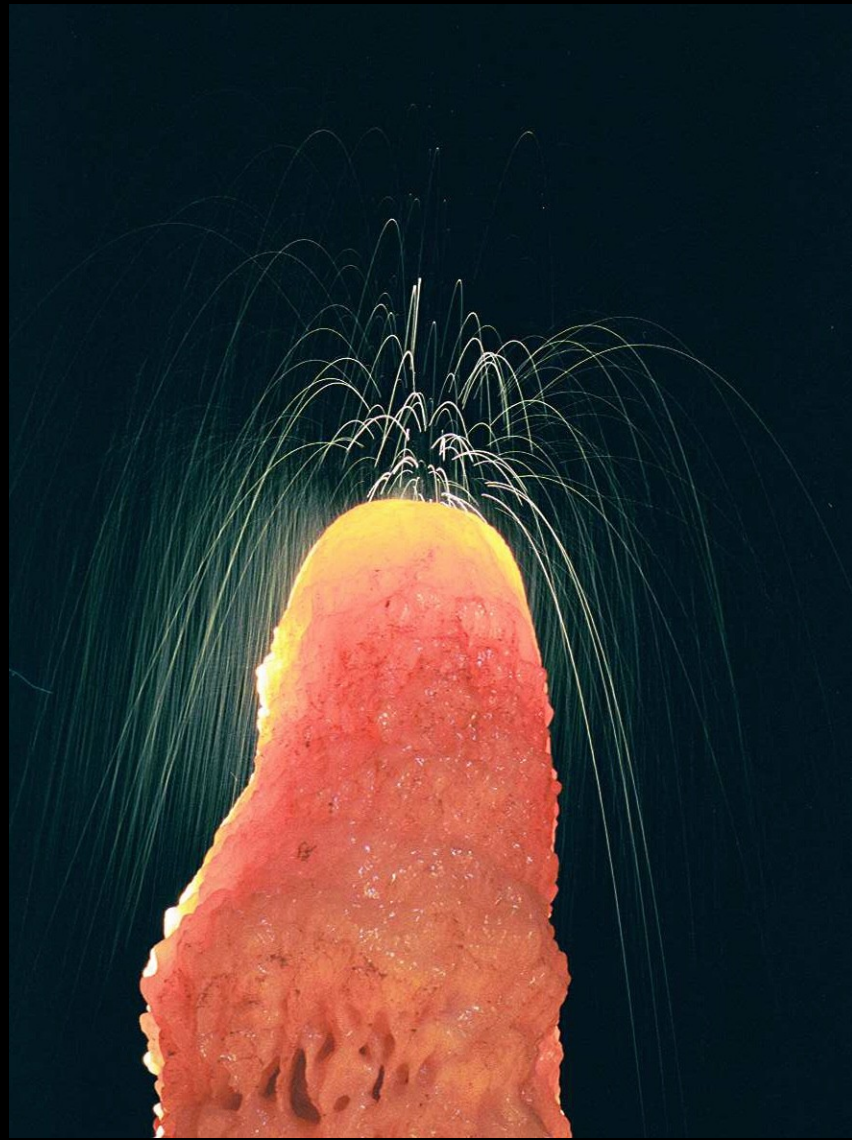
- Czym są jaskinie?
- Co jest celem kursu?
- Jak wygląda kurs?
- Co robimy po kursie?











Co jest celem  
kursu?

Zdobycie umiejętności  
pozwalających na  
samodzielne, bezpieczne  
uprawianie taternictwa  
jaskiniowego.



Czego się  
nauczycie?

- Planowania akcji jaskiniowych
- Technik poruszania się po linach, zakładania stanowisk, wiązania węzłów
- Technik poruszania się po jaskiniach pionowych oraz poziomych
- Podstawowych technik wspinaczki
- Poruszania się po terenie wysokogórskim zimą i latem
- Topografii Tatr

Etapy kursu speleo

# Etapy kursu

1. Etap wstępny

2. Kolejne etapy (kolejność dowolna)

Zimowy

Letni

Wspinaczkowy

3. Egzamin na Kartę Taternika  
Jaskiniowego



# Etap wstępny

- Zajęcia praktyczne:  
3 weekendy na Bemowie  
w godz. 9 - 17  
obecność obowiązkowa
- Zajęcia teoretyczne:  
6 wykładów w czwartki w godz. 19-21
- Koszt: 700 PLN





*Fot. Jacek Zgutka*

# Etap zimowy

- 5 dni
- Początek marca 2016
- Koszt: ~600 PLN



# Etap letni

- ~12 dni
- Początek września 2016
- Koszt: ~1350 PLN





# Etap wspinaczkowy

- 4 lub 6 dni
- Grupy 4 osobowe
- Termin: maj – wrzesień 2016
- Koszt:
  - 4 dni: 520 PLN
  - 6 dni: 750 PLN



Co będziecie robić  
po kursie?

# Turystyka jaskiniowa



Szkolenia



Eksploatacja





Kartowanie



Nurkowanie





# Fotografia podziemna





Wspinaczka





Integracja





Zawody





Zapisy na etap  
wstępny 2015

# Etap wstępny

- Zajęcia praktyczne:  
**26-27.09, 3-4.10, 10-11.10**  
na Bemowie w godz. 9 – 17  
obecność obowiązkowa
- Zajęcia teoretyczne:  
6 wykładów w czwartki w godz. 19-21
- Koszt: 700 PLN

# Zapisy

1. Wpisz swój mail na listę
2. Jutro dostaniesz maila z podsumowaniem informacji
3. Potwierdź udział mailem + prześlij potwierdzenie przelewu

Decyduje kolejność zgłoszeń  
Zastanów się dwa razy – po zamknięciu listy nie udzielamy zwrotów



Dodatkowe informacje

[speleo.waw.pl/faq](http://speleo.waw.pl/faq)

# Podziękowania

Autorzy zdjęć:

- Kasia Biernacka i Marcin Gala
- Krzysiek Rociński
- Kuba Radziejowski
- Jacek Zgutka
- inni

# Kontakt

## Szkolenia

- Jan Dudziec
- [kurs@speleo.waw.pl](mailto:kurs@speleo.waw.pl)
- 606 227 338

## Klub

- Joanna 'Babi' Szymańska
- 507 498 574